

〳 繁盛店〳のためのうつわカタログ

おいしい

お店



Oishii Omise

2022

Vol.10

Tableware Catalog
for Professional

〳 繁盛店〳のためのうつわカタログ

おいしい
お店

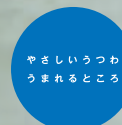


Oishii Omise

2022

Vol.10

Tableware Catalog
for Professional



C o n t e n t s

P.3 茶碗・蒸碗・湯呑

ペコ茶碗(大)・ゆらぎ茶碗・ペコ茶碗(小)・陶碗・蒸碗(小)
蒸碗蓋・新型蒸碗蓋・ゆらぎ長湯呑

P.5 麺鉢

手びねりめん鉢・レンゲ・MR40鉢・子供麺鉢・AK麺鉢

P.7 中鉢・小鉢

35小鉢・ゆらぎ40鉢・八角小鉢
たわみ33鉢・たわみ45鉢・まゆ型中鉢・おかず鉢

P.9 三組鉢

英山深鉢(小)・英山深鉢(中)・英山深鉢(大)

P.11 カラフル小鉢

こつぶ皿・こつぶ茶碗・ぶち重・まゆ小付・角小付・八角小付
角珍味鉢・八角珍味鉢・たわみ33鉢

P.13 丸皿

ZO30皿・ソギ楕円40皿・布目40皿・ゆらぎ70皿
RI80皿・ソギ楕円80皿

P.17 焼物皿

雲型皿(小)・雲型皿(中)・楕円90皿・K型焼物皿

P.19 深皿

布目30深皿・35楕円深皿・40楕円深皿・50楕円深皿・60楕円深皿

[ご注意]

◎ 陶磁器のサイズについて

一般的に陶磁器のサイズは、生産工程や焼成温度の変化、原型・元型の摩擦などによって多少の変化が生じます。このような原因により多少の寸法の違いはご了承ください。また、印刷物のため、実際の色と幾分異なることがありますので、ご了承ください。

◎ 商品の在庫切れの際は

掲載商品につきましては、万全の態勢を整え、品揃えしておりますが、諸事情により、また特定商品にご注文が集中した場合、在庫切れという不測の事態を招きかねません。その節は何卒ご了承ください。

◎ 仕様について

製品改良により一部、商品仕様を予告なく変更することがあります。

[掲載アイコンについて]

スタッキング



積み重ねができます

食洗機



食器洗浄機が使用できます

乾燥機



食器乾燥機が使用できます

オープン



(200℃以下)

200℃以下のオープンが使用できます

電子レンジ



電子レンジが使用できます

P.21 うすかる

UK35皿・UK40皿・UK50皿・UK60皿・UK70皿・UKパスタ
UK葵型茶碗・UK葵型大平・UK茶漬・UKミニ丼・UK小丼・UK丼
UK40鉢・UKスープカップ・UKマグ

P.23 ボウル・プレート

13.5洋風ボウルS・13.5洋風ボウルM・YK105ボウル・YK145ボウル・YK170ボウル
145ボウル・洋風プレートSS・洋風プレートS・洋風プレートM
G23洋風プレートL・YK135皿・YK180皿・YK220皿
スクエアボウル(小)・スクエアボウル(中)・スクエア(小小)・スクエア(小)
スクエア(ハーフ)・スクエア(中)

P.26 スープカップ・コーヒー碗皿

切立スープ(手無)・21洋風パスタ
ロマンス受皿・ロマンス碗・MRコーヒー受皿・MRコーヒー碗
MA兼用受皿・MA兼用碗

P.27 白・黒・白磁マット

スクエアボウル(小)・スクエアボウル(中)・スクエアボウル(大)・ゆらぎ茶碗
スクエア(小小)・スクエア(小)・スクエア(ハーフ)・スクエア(中)・スクエア(大)
SO型汁差し・まゆ型小付・まゆ型中鉢・楕円大鉢・KY四インチ皿・ぶち重

P.30 トップセラム[®]

UK反型大平・CB煎茶・CB丸30小皿・UKレンゲ・UK麺鉢

P.31 エバーゴールド[®]

豆鉢・ぶち重・G型茶碗(小)・たわみ33鉢・たわみ45鉢
ゆらぎ40皿・ゆらぎ50皿・ゆらぎ70皿・ロマンス碗・ロマンス受皿
MRコーヒー碗・MRコーヒー受皿

P.34 インフォメーション

ようこそ「おいしいお店」へ。

お店でこそ映える、そんなうつわを集めました。

いろんな料理をどっしり受け止める力。

和食も洋食も中華、アジアンまでも、

求められるのは応用力のあるうつわ。

多様化した食文化のなかで、

響きあう料理とうつわ。

Welcome to Oishii Omise

茶碗・蒸碗・湯呑

（ペコ茶碗（大））



▲ **GSKPKOD**
白粉引 ペコ茶碗（大）
φ12×6cm 300cc
620円



▲ **GKTPKOD**
黒茶 ペコ茶碗（大）
φ12×6cm 300cc
620円



▲ **GOLPKOD**
織部 ペコ茶碗（大）
φ12×6cm 300cc
620円



▲ **GNAPKOD**
呉須流し ペコ茶碗（大）
φ12×6cm 300cc
640円



▲ **SNAPKOD**
錆流し ペコ茶碗（大）
φ12×6cm 300cc
640円

（ゆらぎ茶碗）



▲ **GSKYUKO**
白粉引 ゆらぎ茶碗
φ11×6cm 270cc
540円



▲ **GKTYUKO**
黒茶 ゆらぎ茶碗
φ11×6cm 270cc
540円



▲ **GOLYUKO**
織部 ゆらぎ茶碗
φ11×6cm 270cc
540円



▲ **HKEYUKO**
刷毛粉引 ゆらぎ茶碗
φ11×6cm 270cc
620円

（ペコ茶碗（小））



▲ **GSKPKOS**
白粉引 ペコ茶碗（小）
φ11×5.5cm 200cc
540円



▲ **GKTPKOS**
黒茶 ペコ茶碗（小）
φ11×5.5cm 200cc
540円



▲ **GOLPKOS**
織部 ペコ茶碗（小）
φ11×5.5cm 200cc
540円



▲ **GNAPKOS**
呉須流し ペコ茶碗（小）
φ11×5.5cm 200cc
620円



▲ **SNAPKOS**
錆流し ペコ茶碗（小）
φ11×5.5cm 200cc
620円

落ち着いたフォルムと
表情で主菜皿を
引き立てながら、
さりげない存在感。



▲ **GSKNTOC**
白粉引 陶碗
φ10×7cm 330cc
540円



▲ **GKTNTOC**
黒茶 陶碗
φ10×7cm 330cc
540円



▲ **GOLNTOC**
織部 陶碗
φ10×7cm 330cc
540円



▲ **GNANTOC**
呉須流し 陶碗
φ10×7cm 330cc
600円



▲ **SNANTOC**
錆流し 陶碗
φ10×7cm 330cc
600円



▲ **GOHNTOC**
呉須刷毛 陶碗
φ10×7cm 330cc
600円



▲ **SAHNTOC**
錆刷毛 陶碗
φ10×7cm 330cc
600円



▲ **HKENTOC**
刷毛粉引 陶碗
φ10×7cm 330cc
600円

（陶碗）



▲ **GSKWAMS**
白粉引 蒸碗（小）
φ8×6.5cm 200cc
640円



▲ **GKTWAMS**
黒茶 蒸碗（小）
φ8×6.5cm 200cc
640円



▲ **GOLWAMS**
織部 蒸碗（小）
φ8×6.5cm 200cc
640円



▲ **GSKWAM2**
白粉引 蒸碗蓋
φ8.8×2cm 380円



▲ **GKTWAM2**
黒茶 蒸碗蓋
φ8.8×2cm 380円



▲ **GOLWAM2**
織部 蒸碗蓋
φ8.8×2cm 380円



▲ **GSKWMS2**
白粉引
新型蒸碗蓋
φ8.8×3cm 380円



▲ **GKTWMS2**
黒茶
新型蒸碗蓋
φ8.8×3cm 380円



▲ **GOLWMS2**
織部
新型蒸碗蓋
φ8.8×3cm 380円

（蒸碗（小）・蓋）



◀ **NRKYU17**
塗分け黒
ゆらぎ長湯呑
φ7.5×8cm 210cc
470円



◀ **GKTYU17**
黒茶
ゆらぎ長湯呑
φ7.5×8cm 210cc
440円



◀ **GOLYU17**
織部
ゆらぎ長湯呑
φ7.5×8cm 210cc
440円

（ゆらぎ長湯呑）



麺鉢

（手びねりめん鉢）



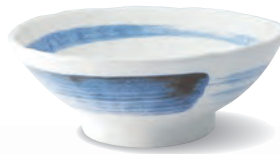
▲ GSKTECB
白粉引 手びねりめん鉢
φ20×8cm 1,000cc 1,980円



▲ GKTTECB
黒茶 手びねりめん鉢
φ20×8cm 1,000cc 1,980円



▲ GOLTECB
織部 手びねりめん鉢
φ20×8cm 1,000cc 1,980円



▲ GOHTECB
呉須刷毛 手びねりめん鉢
φ20×8cm 1,000cc 1,980円



▲ SAHTECB
錆刷毛 手びねりめん鉢
φ20×8cm 1,000cc 1,980円



▲ HAMTECB
白磁マット 手びねりめん鉢
φ20×8cm 1,000cc 1,980円



▲ AYUTECB
赤釉 手びねりめん鉢
φ20×8cm 1,000cc 2,640円



▲ KYUTECB
黒釉 手びねりめん鉢
φ20×8cm 1,000cc 2,320円



▲ GNATECB
呉須流し 手びねりめん鉢
φ20×8cm 1,000cc 1,980円



▲ SNATECB
錆流し 手びねりめん鉢
φ20×8cm 1,000cc 1,980円



独特の色味や質感だけでなく、
大きくても手になじんで持ちやすい。

（レンゲ）



▲ GSKREND
白粉引 レンゲ
17cm 540円



▲ GKTREND
黒茶 レンゲ
17cm 540円



▲ GOLREND
織部 レンゲ
17cm 540円



▲ GSJREND
青磁 レンゲ
17cm 540円



▲ GSKMR4B
白粉引 MR40鉢
φ13×6.5cm 400cc 500円



▲ SNAMR4B
錆流し MR40鉢
φ13×6.5cm 400cc 540円



▲ GKTMR4B
黒茶 MR40鉢
φ13×6.5cm 400cc 500円



▲ GOHMR4B
呉須刷毛 MR40鉢
φ13×6.5cm 400cc 540円



▲ GOLMR4B
織部 MR40鉢
φ13×6.5cm 400cc 500円



▲ SAHMR4B
錆刷毛 MR40鉢
φ13×6.5cm 400cc 540円



▲ GNAMR4B
呉須流し MR40鉢
φ13×6.5cm 400cc 540円



▲ HKEMR4B
刷毛粉引 MR40鉢
φ13×6.5cm 400cc 540円



▲ GSK5CB
白粉引 子供麺鉢
φ16×7cm 690cc 720円



▲ GKT5CB
黒茶 子供麺鉢
φ16×7cm 690cc 720円



▲ GOL5CB
織部 子供麺鉢
φ16×7cm 690cc 720円



▲ GNA5CB
呉須流し 子供麺鉢
φ16×7cm 690cc 780円



▲ SNA5CB
錆流し 子供麺鉢
φ16×7cm 690cc 780円



▲ GOH5CB
呉須刷毛 子供麺鉢
φ16×7cm 690cc 780円



▲ SAH5CB
錆刷毛 子供麺鉢
φ16×7cm 690cc 780円



▲ GSK6CB
白粉引 AK麺鉢
φ18.5×8cm 1,100cc 880円



▲ GKT6CB
黒茶 AK麺鉢
φ18.5×8cm 1,100cc 880円



▲ GOL6CB
織部 AK麺鉢
φ18.5×8cm 1,100cc 880円



▲ GOH6CB
呉須刷毛 AK麺鉢
φ18.5×8cm 1,100cc 940円



▲ SNA6CB
錆流し AK麺鉢
φ18.5×8cm 1,100cc 940円



▲ GNA6CB
呉須流し AK麺鉢
φ18.5×8cm 1,100cc 940円



▲ HKE6CB
刷毛粉引 AK麺鉢
φ18.5×8cm 1,100cc 940円



▲ SAH6CB
錆刷毛 AK麺鉢
φ18.5×8cm 1,100cc 940円

（MR40鉢）

つけ汁碗やミニ丼などに最適

（子供麺鉢）

（AK麺鉢）



中鉢・小鉢

(35 小鉢)



▲ **GSK35K**
白粉引 35小鉢
φ11×4cm 200cc
340円



▲ **GNA35K**
呉須流し 35小鉢
φ11×4cm 200cc
360円



▲ **SAH35K**
錆刷毛 35小鉢
φ11×4cm 200cc
360円



▲ **GKT35K**
黒茶 35小鉢
φ11×4cm 200cc
340円



▲ **SNA35K**
錆流し 35小鉢
φ11×4cm 200cc
360円



▲ **NRK35K**
塗分け黒 35小鉢
φ11×4cm 200cc
360円



▲ **GOL35K**
織部 35小鉢
φ11×4cm 200cc
340円



▲ **GOH35K**
呉須刷毛 35小鉢
φ11×4cm 200cc
360円



▲ **HKE35K**
刷毛粉引 35小鉢
φ11×4cm 200cc
360円

(ゆらぎ 40 鉢)



▲ **GSKYU4K**
白粉引 ゆらぎ40鉢
φ12×4.5cm 270cc
420円



▲ **GOHYU4K**
呉須刷毛 ゆらぎ40鉢
φ12×4.5cm 270cc
460円



▲ **GKTYU4K**
黒茶 ゆらぎ40鉢
φ12×4.5cm 270cc
420円



▲ **SAHYU4K**
錆刷毛 ゆらぎ40鉢
φ12×4.5cm 270cc
460円



▲ **GOLYU4K**
織部 ゆらぎ40鉢
φ12×4.5cm 270cc
420円



▲ **HKEYU4K**
刷毛粉引 ゆらぎ40鉢
φ12×4.5cm 270cc
460円

(八角小鉢)



▲ **GSK8KK**
白粉引 八角小鉢
φ12×5.5cm 300cc
540円



▲ **GKT8KK**
黒茶 八角小鉢
φ12×5.5cm 300cc
540円



▲ **GOL8KK**
織部 八角小鉢
φ12×5.5cm 300cc
540円



和食にはもちろん、
サラダやスープにも。
料理次第で
印象を変えながら、
テーブルを彩ります。

(たわみ鉢)



▲ **SEIT33K**
青磁 たわみ33鉢
φ10.5×3.5cm 130cc
420円



▲ **SEIT45K**
青磁 たわみ45鉢
φ14.5×5cm 320cc
640円

(まゆ型中鉢)



▲ **GSKMY5L**
白粉引 まゆ型中鉢
14×13.5×4.5cm 260cc
760円



▲ **GKTMY5L**
黒茶 まゆ型中鉢
14×13.5×4.5cm 260cc
760円



▲ **GOLMY5L**
織部 まゆ型中鉢
14×13.5×4.5cm 260cc
760円

(おかず鉢)



▲ **GNAOBA**
呉須流し おかず鉢
14×13.5×4.5cm 300cc
460円



▲ **GSKOBA**
白粉引 おかず鉢
14×13.5×4.5cm 300cc
440円



▲ **GKTOBA**
黒茶 おかず鉢
14×13.5×4.5cm 300cc
440円



▲ **SNAOBA**
錆流し おかず鉢
14×13.5×4.5cm 300cc
460円



▲ **GOLOBA**
織部 おかず鉢
14×13.5×4.5cm 300cc
440円



▲ **NRKOBA**
塗分け黒 おかず鉢
14×13.5×4.5cm 300cc
460円



三組鉢

（三組鉢（小））



▲ STNAFBS
蒼天 英山深鉢(小)
φ10×4.5cm 180cc 540円



▲ BSYAFBS
麦秋 英山深鉢(小)
φ10×4.5cm 180cc 540円



▲ BANAFBS
晩翠 英山深鉢(小)
φ10×4.5cm 180cc 540円



▲ SKKAFBS
雪華 英山深鉢(小)
φ10×4.5cm 180cc 540円



▲ SYOAFBS
翔雲 英山深鉢(小)
φ10×4.5cm 180cc 540円



▲ SGKAFBS
雪月花 英山深鉢(小)
φ10×4.5cm 180cc 540円

（三組鉢（小））

（三組鉢（中））



▲ STNAFBT
蒼天 英山深鉢(中)
φ12×5.5cm 300cc 780円



▲ BSYAFBT
麦秋 英山深鉢(中)
φ12×5.5cm 300cc 780円



▲ BANAFBT
晩翠 英山深鉢(中)
φ12×5.5cm 300cc 780円



▲ SKKAFBT
雪華 英山深鉢(中)
φ12×5.5cm 300cc 780円



▲ SYOAFBT
翔雲 英山深鉢(中)
φ12×5.5cm 300cc 780円



▲ SGKAFBT
雪月花 英山深鉢(中)
φ12×5.5cm 300cc 780円

（三組鉢（中））

（三組鉢（大））



▲ STNAFBD
蒼天 英山深鉢(大)
φ13.5×7cm 430cc 980円



▲ BSYAFBD
麦秋 英山深鉢(大)
φ13.5×7cm 430cc 980円



▲ BANAFBD
晩翠 英山深鉢(大)
φ13.5×7cm 430cc 980円



▲ SKKAFBD
雪華 英山深鉢(大)
φ13.5×7cm 430cc 980円



▲ SYOAFBD
翔雲 英山深鉢(大)
φ13.5×7cm 430cc 980円



▲ SGKAFBD
雪月花 英山深鉢(大)
φ13.5×7cm 430cc 980円

（三組鉢（大））

大・中・小、
3つの鉢を重ねると、
すっきりとコンパクトに。
収納も便利です。



煮物などの副菜に
最適な3サイズの鉢。
深さもあるので、
使い勝手も抜群。



別売のPP蓋をかぶせることで、鉢をそのまま積み重ねたり、持ち運んだりすることも可能です。料理を盛りつけたままでも美しく保存することができます。

※PP蓋をご希望の方はお気軽にお問い合わせください。

スタッキング



食洗機



乾燥機



オープン



(200℃以下)

電子レンジ



カラフル小鉢

組み合わせ次第で、
カジュアルにもシックにも
テーブルを彩ります。



8.5×8×3cm 380円

▲ GAKMY3K
レッド



▲ GYEMY3K
イエロー



▲ GLIMY3K
ライム



▲ GSKMY3K
白粉引



▲ GKTMY3K
黒茶



▲ GOLMY3K
織部



9×9×2.5cm 380円

▲ GYEKAKD
イエロー



▲ GAKKAKD
レッド



▲ GLIAKAD
ライム



▲ GSKKAKD
白粉引



▲ GKTKAKD
黒茶



▲ GOLKAKD
織部



9.5×9×2cm 380円

▲ GLI8KKD
ライム



▲ GAK8KKD
レッド



▲ GYE8KKD
イエロー



▲ GSK8KKD
白粉引



▲ GKT8KKD
黒茶



▲ GOL8KKD
織部

(いづみ皿)



φ6×2cm 320円

▲ GAKKOSA
レッド



▲ GLIKOSA
ライム



▲ GYEKOSA
イエロー



▲ GSKKOSA
白粉引



▲ GKTKOSA
黒茶



▲ GOLKOSA
織部

(いづみ茶碗)



φ6×3cm 340円

▲ GYEKOKO
イエロー



▲ GAKKOKO
レッド



▲ GLIKOKO
ライム



▲ GSKKOKO
白粉引



▲ GKTKOKO
黒茶



▲ GOLKOKO
織部

(いづみ重)



6×6×3.5cm 80cc 500円

▲ GLIPUJ
ライム



▲ GAKPUJ
レッド



▲ GYEPUJ
イエロー



▲ GSKPUJ
白粉引



▲ GKTPUJ
黒茶



▲ GOLPUJ
織部

(角珍味鉢)



8×8×4cm 110cc 380円

▲ GSKKATI
白粉引



▲ GAKKATI
レッド



▲ GYEKATI
イエロー



▲ GLIKATI
ライム



▲ GKTKATI
黒茶



▲ GOLKATI
織部

(八角珍味鉢)



φ8.5×4.5cm 110cc 500円

▲ GKTRITI
黒茶



▲ GAKRITI
レッド



▲ GYERITI
イエロー



▲ GLIRITI
ライム



▲ GSKRITI
白粉引



▲ GOLRITI
織部

(たわみ33鉢)



φ10.5×3.5cm 130cc 380円

▲ GOLT33K
織部



▲ GAKT33K
レッド



▲ GYET33K
イエロー



▲ GLIT33K
ライム



▲ GSKT33K
白粉引



▲ GKTT33K
黒茶

スタッキング



食洗機



乾燥機



オーブン



(200℃以下)



電子レンジ

丸皿

(ZO30皿)



◀ **GKTZO30**
黒茶 ZO30皿
φ9.5×2cm 360円



◀ **GOLZO30**
織部 ZO30皿
φ9.5×2cm 360円



◀ **GSJZO30**
青磁 ZO30皿
φ9.5×2cm 360円



◀ **GSKZO30**
白粉引 ZO30皿
φ9.5×2cm 360円

(ソギ楕円40皿)



◀ **GKTSD40**
黒茶 ソギ楕円40皿
13.5×13×2.5cm 340円



◀ **GNASD40**
呉須流し ソギ楕円40皿
13.5×13×2.5cm 360円



▲ **GOLSD40**
織部 ソギ楕円40皿
13.5×13×2.5cm 340円



▲ **GSKSD40**
白粉引 ソギ楕円40皿
13.5×13×2.5cm 340円



▲ **NRKSD40**
塗分け黒 ソギ楕円40皿
13.5×13×2.5cm 360円



▲ **SNASD40**
錆流し ソギ楕円40皿
13.5×13×2.5cm 360円



▲ **GSKYU70**
白粉引 ゆらぎ70皿
φ21.5×3.5cm 780円



▲ **HKEYU70**
刷毛粉引 ゆらぎ70皿
φ21.5×3.5cm 820円



▲ **SAHYU70**
錆刷毛 ゆらぎ70皿
φ21.5×3.5cm 820円



主菜皿から取皿まで、
汎用性の高い丸皿。
シンプルなデザインと
豊富なサイズ展開が魅力。

(布目40皿)



▲ **GKTN40**
黒茶 布目40皿
φ14×2.5cm 320円



▲ **GOHN40**
呉須刷毛 布目40皿
φ14×2.5cm 360円



▲ **GOLN40**
織部 布目40皿
φ14×2.5cm 320円



▲ **GSKN40**
白粉引 布目40皿
φ14×2.5cm 320円



▲ **HKEN40**
刷毛粉引 布目40皿
φ14×2.5cm 360円



▲ **SAHN40**
錆刷毛 布目40皿
φ14×2.5cm 360円

(ゆらぎ70皿)



▲ **GKTYU70**
黒茶 ゆらぎ70皿
φ21.5×3.5cm 780円



▲ **GOHYU70**
呉須刷毛 ゆらぎ70皿
φ21.5×3.5cm 820円

丸皿

(RI80皿)



▲ GKTRI80
黒茶 RI80皿
φ24×3.5cm 1,640円



料理を受け止める
懐の深さは、
「丸皿」ならではの。



▲ GOHRI80
呉須刷毛 RI80皿
φ24×3.5cm 1,700円



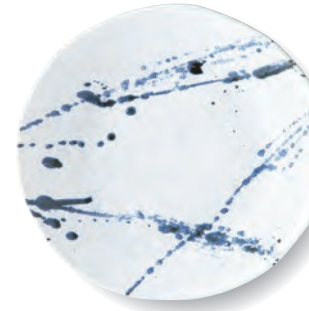
▲ GOLRI80
織部 RI80皿
φ24×3.5cm 1,640円



▲ GSJRI80
青磁 RI80皿
φ24×3.5cm 1,640円



▲ GSKSD80
白粉引 ソギ楕円80皿
25×24×4cm 1,320円



▲ GNASD80
呉須流し ソギ楕円80皿
25×24×4cm 1,440円



▲ GKTSD80
黒茶 ソギ楕円80皿
25×24×4cm 1,320円

(ソギ楕円80皿)



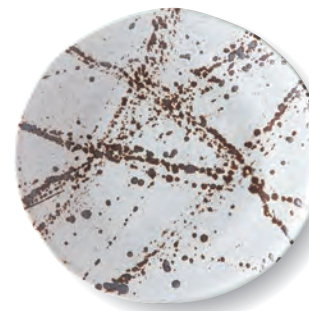
▲ GSKRI80
白粉引 RI80皿
φ24×3.5cm 1,640円



▲ HKERI80
刷毛粉引 RI80皿
φ24×3.5cm 1,700円



▲ SAHRI80
錆刷毛 RI80皿
φ24×3.5cm 1,700円



▲ SNASD80
錆流し ソギ楕円80皿
25×24×4cm 1,440円



▲ GOLSD80
織部 ソギ楕円80皿
25×24×4cm 1,320円



▲ NRKSD80
塗分け黒 ソギ楕円80皿
25×24×4cm 1,440円

スタッキング
食洗機
乾燥機
オープン
(200℃以下)
電子レンジ

焼物皿

(雲型皿(小))



▲ GGTKUS
黒茶 雲型皿(小)
17×12.5×2.5cm 600円



▲ GSJKUS
青磁 雲型皿(小)
17×12.5×2.5cm 600円



▲ GOLKUS
織部 雲型皿(小)
17×12.5×2.5cm 600円



▲ GSKKUS
白粉引 雲型皿(小)
17×12.5×2.5cm 600円



味わいのある色味や形状が、
テーブルのアクセントに。
和食にとどまらず
ジャンルを問わず活躍します。

(雲型皿(中))



▲ GGTKUT
黒茶 雲型皿(中)
23×12.5×2.5cm 880円



▲ GSJKUT
青磁 雲型皿(中)
23×12.5×2.5cm 880円



▲ GOLKUT
織部 雲型皿(中)
23×12.5×2.5cm 880円



▲ GSKKUT
白粉引 雲型皿(中)
23×12.5×2.5cm 880円



(楕円90皿)



▲ GKTDA90
黒茶 楕円90皿
26.5×12.5×2.5cm 1,440円



▲ GOHDA90
呉須刷毛 楕円90皿
26.5×12.5×2.5cm 1,500円



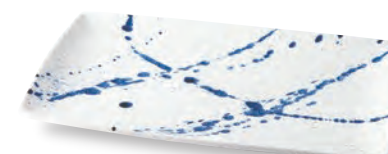
▲ GOLDA90
織部 楕円90皿
26.5×12.5×2.5cm 1,440円



▲ GSKDA90
白粉引 楕円90皿
26.5×12.5×2.5cm 1,440円



▲ SAHDA90
錆刷毛 楕円90皿
26.5×12.5×2.5cm 1,500円



▲ GNAKYAK
呉須流し K型焼物皿
23.5×13.5×2cm 1,060円

(K型焼物皿)



▲ GKTKYAK
黒茶 K型焼物皿
23.5×13.5×2cm 980円



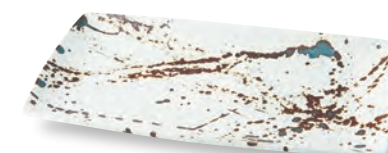
▲ GSKKYAK
白粉引 K型焼物皿
23.5×13.5×2cm 980円



▲ NRKKYAK
塗分け黒 K型焼物皿
23.5×13.5×2cm 1,060円



▲ GOLKYAK
織部 K型焼物皿
23.5×13.5×2cm 980円



▲ SNAKYAK
錆流し K型焼物皿
23.5×13.5×2cm 1,060円

スタッキング
食洗機
乾燥機
オーブン
(200℃以下)
電子レンジ

深皿

（布目30深皿）



▲ **GSKN30F**
白粉引
布目30深皿
φ10×2cm
280円



▲ **GKTN30F**
黒茶
布目30深皿
φ10×2cm
280円



▲ **GOLN30F**
織部
布目30深皿
φ10×2cm
280円

（35楕円深皿）



▲ **GSK35DF**
白粉引
35楕円深皿
11×10×3cm
320円



▲ **GKT35DF**
黒茶
35楕円深皿
11×10×3cm
320円



▲ **GOL35DF**
織部
35楕円深皿
11×10×3cm
320円

（40楕円深皿）



▲ **GSK40DF**
白粉引
40楕円深皿
13.5×13×3.5cm
380円



▲ **GKT40DF**
黒茶
40楕円深皿
13.5×13×3.5cm
380円

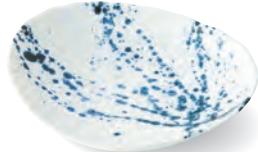


▲ **GOL40DF**
織部
40楕円深皿
13.5×13×3.5cm
380円

（50楕円深皿）



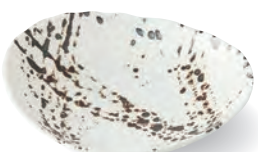
▲ **GSK50DF**
白粉引 50楕円深皿
16×14×4cm 500円



▲ **GNA50DF**
呉須流し 50楕円深皿
16×14×4cm 540円



▲ **GKT50DF**
黒茶 50楕円深皿
16×14×4cm 500円



▲ **SNA50DF**
錆流し 50楕円深皿
16×14×4cm 540円



▲ **GOL50DF**
織部 50楕円深皿
16×14×4cm 500円



▲ **NRK50DF**
塗分け黒 50楕円深皿
16×14×4cm 540円

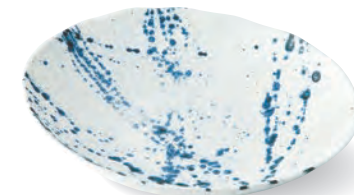
適度な深さがあることで、盛りつけから配膳、食べる時までずっと便利。機能美と造形美の万能皿。



（60楕円深皿）



▲ **GSK60DF**
白粉引
60楕円深皿
19.5×16×4cm
700円



▲ **GNA60DF**
呉須流し
60楕円深皿
19.5×16×4cm
760円



▲ **GKT60DF**
黒茶
60楕円深皿
19.5×16×4cm
700円



▲ **SNA60DF**
錆流し
60楕円深皿
19.5×16×4cm
760円



▲ **GOL60DF**
織部
60楕円深皿
19.5×16×4cm
700円



▲ **NRK60DF**
塗分け黒
60楕円深皿
19.5×16×4cm
760円

スタッキング
食洗機
乾燥機
オープン
(200℃以下)
電子レンジ



U S U K A R U

うすくて軽い
白く美しい

うすかる

Point 1



うすくて軽い!
だから白さも映える!!

すっきりとした自然な白さは白磁ならではの。うつわ自体も比較的薄く仕上げられているので、ひときわ上品さが引き立ちます。

Point 2



うすくて軽い!
だから効率よく運べる!!

一般的な磁器よりも約30%も軽い「うすかる」シリーズ。大量のうつわも一度にたくさん運べるので、配膳や片付けにも便利。作業効率も必然的にUPします。

Point 3



表面がなめらか!
だから汚れが落ちやすい!!

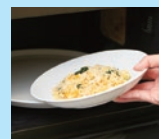
通常より粒子の細かい釉薬が施されているため、表面がつややかでなめらか。汚れ落ちもスピーディーなので、忙しい時も余分な手間がかかりません。

Point 4



電子レンジや食洗機もOK!
だから使い勝手がいい!!

うすくて軽くても丈夫なのが特長。電子レンジや食洗機も安心して使えるので、厨房での作業が時短で便利になります。



「うすかる」のうつわなら
厨房からテーブルへの
サーブも軽やか。
使いやすいシンプルなルックスで、
メニューも広がります。



▲ GHAUK35
白 UK35皿
φ12.5×2.5cm 340円



▲ GHAUK40
白 UK40皿
φ13.5×2.5cm 420円



▲ GHAUK50
白 UK50皿
φ16.5×3.5cm 480円



▲ GHAUK60
白 UK60皿
φ20×3.5cm 780円



▲ GHAUK70
白 UK70皿
φ22×3.5cm 980円



▲ GHAUKPA
白 UKパスタ
φ22.5×3.5cm 1,100円



▲ GHAUAKO
白 UK葵型茶碗
φ11×6.5cm 280cc
660円



▲ GHAUA66
白 UK葵型大平
φ12×7cm 400cc
780円



▲ GHAUK66
白 UK茶漬碗
φ14.5×6.5cm 460cc
820円



▲ GHAUKMD
白 UKミニ丼
φ12.5×8cm 560cc
820円



▲ GHAUKKD
白 UK小丼
φ14.5×7.5cm 650cc
1,040円



▲ GHAUK56
白 UK丼
φ16.5×8cm 900cc
1,220円



▲ GHAUK4K
白 UK40鉢
φ12×4.5cm 300cc
520円



▲ GHAKUSP
白 UKスープカップ
12.5×10.5×5.5cm 300cc
800円



▲ GHAUKM
白 UKマグ
11.5×8.5×8.5cm 325cc
800円

スタッキング



食洗機



乾燥機



オーブン



(200℃以下)

電子レンジ



ボウル・プレート

(洋風ボウル)



▲ GHAYFBS
白 13.5洋風ボウルS
φ13.5×4.5cm 340cc 420円



▲ GKUYFBS
黒 13.5洋風ボウルS
φ13.5×4.5cm 340cc 460円



▲ GSJYFBS
青磁 13.5洋風ボウルS
φ13.5×4.5cm 340cc 420円



▲ GHAYFBM
白 洋風ボウルM
φ17×5.5cm 600cc 580円



▲ GKUYFBM
黒 洋風ボウルM
φ17×5.5cm 600cc 640円



▲ GSJYFBM
青磁 洋風ボウルM
φ17×5.5cm 600cc 580円

(YKボウル)



▲ GHAY10B
白 YK105ボウル
φ11×4.5cm 210cc 440円



▲ GKUY10B
黒 YK105ボウル
φ11×4.5cm 210cc 500円



▲ GHAY14B
白 YK145ボウル
φ14.5×5cm 460cc 540円



▲ GKUY14B
黒 YK145ボウル
φ14.5×5cm 460cc 620円



▲ GHAY17B
白 YK170ボウル
φ17×5cm 650cc 720円



▲ GKUY17B
黒 YK170ボウル
φ17×5cm 650cc 780円

(ボウル)



▲ GHA145B
白 145ボウル
φ14.5×6.5cm 400cc 620円



▲ GKU145B
黒 145ボウル
φ14.5×6.5cm 400cc 660円

(洋風プレートSS)



▲ GHAYFSS
白 洋風プレートSS
φ10.5×2cm 280円



▲ GKUYFSS
黒 洋風プレートSS
φ10.5×2cm 340円

(洋風プレートS)



▲ GHAYFPS
白 洋風プレートS
φ15.5×2.5cm 420円



▲ GKUYFPS
黒 洋風プレートS
φ15.5×2.5cm 460円

(洋風プレートM)



▲ GHAYFPM
白 洋風プレートM
φ18.5×2.5cm 620円



▲ GKUYFPM
黒 洋風プレートM
φ18.5×2.5cm 660円

(YK135皿)



▲ GHAYK13
白 YK135皿
φ13.5×2.5cm 440円



▲ GKUYK13
黒 YK135皿
φ13.5×2.5cm 500円

(YK180皿)



▲ GHAYK18
白 YK180皿
φ18×3.5cm 540円



▲ GKUYK18
黒 YK180皿
φ18×3.5cm 620円

(G23洋風プレートL)



▲ GHAYFPL
白 G23洋風プレートL
φ23×3cm 1,000円



▲ GKUYFPL
黒 G23洋風プレートL
φ23×3cm 1,060円

(YK220皿)



▲ GHAYK22
白 YK220皿
φ22.5×5cm 1,100円



▲ GKUYK22
黒 YK220皿
φ22.5×5cm 1,160円

豊富な形状と
シンプルなカラーが、
テーブルを巧みに演出。



スープレッ・コーヒ碗皿

(切立スープレッ
(手無))



▲ GSJTCUP
青磁 切立スープレッ (手無)
φ10.5×5.5cm 315cc
640円



▲ GKUTCUP
黒 切立スープレッ (手無)
φ10.5×5.5cm 315cc
700円



▲ GHATCUP
白 切立スープレッ (手無)
φ10.5×5.5cm 315cc
640円

(21洋風パスタ)



▲ GKUYFPA
黒 21洋風パスタ
φ21×5cm
1,060円



▲ GHAYFPA
白 21洋風パスタ
φ21×5cm
1,000円

研ぎ澄まされた
白さが自慢のうつわ。
コーヒの風味も
シャープに引き立ちます。

(コーヒ碗皿)



▲ GHALC
白 ロマンス碗
11×8×7cm 200cc
880円



▲ GHALS
白 ロマンス受皿
φ15×2cm
540円



▲ GHAMRC
白 MRコーヒ碗
11×8.5×7cm 200cc
1,000円



▲ GHAMRCS
白 MRコーヒ受皿
φ15×2cm
540円



▲ GHAMACC
白 MA兼用碗
12.5×9.5×6cm 210cc
880円



▲ GHAMACS
白 MA兼用受皿
φ15×2cm
540円



- スタッキング
- 食洗機
- 乾燥機
- オーブン
- (200℃以下)
- 電子レンジ

ボウル・プレート

(スクエアボウル)



▲ GHASQBS
白 スクエアボウル (小)
11.5×11.5×5.5cm 300cc
780円



▲ GKUSQBS
黒 スクエアボウル (小)
11.5×11.5×5.5cm 300cc
820円



▲ GSJSQBS
青磁 スクエアボウル (小)
11.5×11.5×5.5cm 300cc
780円



▲ GHASQBT
白 スクエアボウル (中)
14.5×14.5×7cm 600cc
1,220円



▲ GKUSQBT
黒 スクエアボウル (中)
14.5×14.5×7cm 600cc
1,260円



▲ GSJSQBT
青磁 スクエアボウル (中)
14.5×14.5×7cm 600cc
1,220円

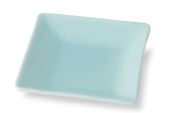
(スクエアプレート)



▲ GHASQSS
白 スクエア (小小)
8×8×2cm 540円



▲ GKUSQSS
黒 スクエア (小小)
8×8×2cm 620円



▲ GSJSQSS
青磁 スクエア (小小)
8×8×2cm 540円



▲ GHASQS
白 スクエア (小)
11.5×11.5×3cm 660円



▲ GKUSQS
黒 スクエア (小)
11.5×11.5×3cm 720円



▲ GSJSQS
青磁 スクエア (小)
11.5×11.5×3cm 660円



▲ GHASQH
白 スクエア (ハーフ)
24×12×2.5cm 1,320円



▲ GKUSQH
黒 スクエア (ハーフ)
24×12×2.5cm 1,380円



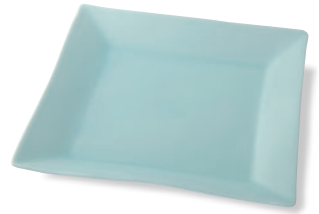
▲ GSJSQH
青磁 スクエア (ハーフ)
24×12×2.5cm 1,320円



▲ GHASQT
白 スクエア (中)
22.5×22.5×3cm 1,860円



▲ GKUSQT
黒 スクエア (中)
22.5×22.5×3cm 1,940円



▲ GSJSQT
青磁 スクエア (中)
22.5×22.5×3cm 1,860円

白・黒・白磁マット

(スクエアボウル)



▲ **SIMSQBS**
白マット スクエアボウル(小)
11.5×11.5×5.5cm 300cc
800円



▲ **KUMSQBS**
黒マット スクエアボウル(小)
11.5×11.5×5.5cm 300cc
800円



▲ **HAMSQBS**
白磁マット スクエアボウル(小)
11.5×11.5×5.5cm 300cc
800円



▲ **SIMSQBT**
白マット スクエアボウル(中)
14.5×14.5×7cm 600cc
1,260円



▲ **KUMSQBT**
黒マット スクエアボウル(中)
14.5×14.5×7cm 600cc
1,260円



▲ **HAMSQBT**
白磁マット スクエアボウル(中)
14.5×14.5×7cm 600cc
1,260円



▲ **SIMSQBD**
白マット スクエアボウル(大)
18×18×8.5cm 1,200cc
2,760円



▲ **KUMSQBD**
黒マット スクエアボウル(大)
18×18×8.5cm 1,200cc
2,760円



▲ **HAMSQBD**
白磁マット スクエアボウル(大)
18×18×8.5cm 1,200cc
2,760円

ナチュラルで
マットな質感が、
料理に奥行きを
持たせます。

(ゆらぎ茶碗)



▲ **SIMYUKO**
白マット ゆらぎ茶碗
φ11×6cm 270cc 640円



▲ **KUMYUKO**
黒マット ゆらぎ茶碗
φ11×6cm 270cc 640円



▲ **HAMYUKO**
白磁マット ゆらぎ茶碗
φ11×6cm 270cc 640円



▲ **SIMSQSS**
白マット スクエア(小小)
8×8×2cm 540円



▲ **KUMSQSS**
黒マット スクエア(小小)
8×8×2cm 540円



▲ **HAMSQSS**
白磁マット スクエア(小小)
8×8×2cm 540円



▲ **SIMSQS**
白マット スクエア(小)
11.5×11.5×3cm 660円



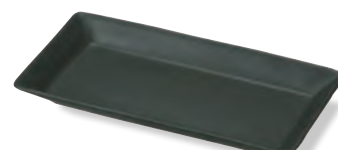
▲ **KUMSQS**
黒マット スクエア(小)
11.5×11.5×3cm 660円



▲ **HAMSQS**
白磁マット スクエア(小)
11.5×11.5×3cm 660円



▲ **SIMSQH**
白マット スクエア(ハーフ)
24×12×2.5cm 1,320円



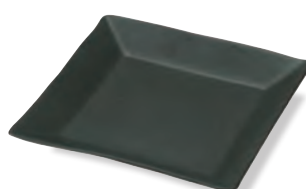
▲ **KUMSQH**
黒マット スクエア(ハーフ)
24×12×2.5cm 1,320円



▲ **HAMSQH**
白磁マット スクエア(ハーフ)
24×12×2.5cm 1,320円



▲ **SIMSQT**
白マット スクエア(中)
22.5×22.5×3cm 1,860円



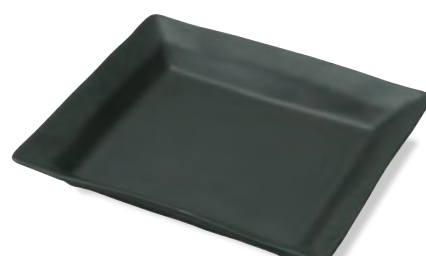
▲ **KUMSQT**
黒マット スクエア(中)
22.5×22.5×3cm 1,860円



▲ **HAMSQT**
白磁マット スクエア(中)
22.5×22.5×3cm 1,860円



▲ **SIMSQD**
白マット スクエア(大)
28×28×4.5cm 4,000円



▲ **KUMSQD**
黒マット スクエア(大)
28×28×4.5cm 4,000円



▲ **HAMSQD**
白磁マット スクエア(大)
28×28×4.5cm 4,000円



◀ **SIMS01S**
白マット
SO型汁差し
8.5×7.5×7.5cm
135cc 1,620円



◀ **KUMS01S**
黒マット
SO型汁差し
8.5×7.5×7.5cm
135cc 1,620円



◀ **HAMS01S**
白磁マット
SO型汁差し
8.5×7.5×7.5cm
135cc 1,620円

(SO型汁差し)



(まゆ型小付)



▲ **SIMMY3K**
白マット まゆ型小付
8.5×8×3cm **420円**



▲ **KUMMY3K**
黒マット まゆ型小付
8.5×8×3cm **420円**



▲ **HAMMY3K**
白磁マット まゆ型小付
8.5×8×3cm **420円**

(まゆ型中鉢)



▲ **SIMMY5L**
白マット まゆ型中鉢
14×13.5×4.5cm 260cc
800円



▲ **KUMMY5L**
黒マット まゆ型中鉢
14×13.5×4.5cm 260cc
800円



▲ **HAMMY5L**
白磁マット まゆ型中鉢
14×13.5×4.5cm 260cc
800円

(楕円大鉢)



▲ **SIMDAOB**
白マット 楕円大鉢
26.5×15.5×5cm 700cc
1,820円



▲ **KUMDAOB**
黒マット 楕円大鉢
26.5×15.5×5cm 700cc
1,820円



▲ **HAMDAOB**
白磁マット 楕円大鉢
26.5×15.5×5cm 700cc
1,820円

(ぶち重)



◀ **SIMPUJ**
白マット ぶち重
6×6×3.5cm 80cc **520円**



◀ **KUMPUJ**
黒マット ぶち重
6×6×3.5cm 80cc **520円**



◀ **HAMPUJ**
白磁マット ぶち重
6×6×3.5cm 80cc **520円**

(KY四インチ皿)



◀ **SIM4IS**
白マット KY四インチ皿
φ10×2cm **340円**



◀ **KUM4IS**
黒マット KY四インチ皿
φ10×2cm **340円**



◀ **HAM4IS**
白磁マット KY四インチ皿
φ10×2cm **340円**



強くて軽い！ かけにくい！
汚れにくく、洗いやすい！
透光性があり、美しい！



Topceram トップセラム®

食事に関わる全ての人のことを思って開発された、丈夫で軽くて美しいうつわ

落とすと破損しやすい一般的な陶磁器のうつわの概念を覆すべく、産学共同で開発された新技術「トップセラム®」。愛知工業大学の小林雄一教授のご協力のもと、約3年もの年月と度重なる苦勞を経て、「軽いのに強度は通常の約3倍」という魅力的な素材が生まれました。

UK反型大平	CB煎茶	CB丸30小皿	UKレンゲ
<p>▲ GCBUS66 京唐草(青) UK反型大平 φ13.5×6cm 360cc 1,660円</p>	<p>▲ GDKUS66 間取唐草 UK反型大平 φ13.5×6cm 360cc 1,660円</p>	<p>▲ GGBWA10 ゴス巻(青) CB煎茶 φ9×5.5cm 160cc 1,420円</p>	<p>▲ GSEMM30 青海波 CB丸30小皿 φ10×2cm 980円</p>
<p>▲ GHKUS66 白 UK反型大平 φ13.5×6cm 360cc 1,660円</p>	<p>▲ GKRUS66 黒 UK反型大平 φ13.5×6cm 360cc 1,660円</p>	<p>▲ GGGWA10 ゴス巻(緑) CB煎茶 φ9×5.5cm 160cc 1,420円</p>	<p>▲ GYAMM30 矢かすり CB丸30小皿 φ10×2cm 980円</p>
<p>◀ GAAUKRE 赤 UKレンゲ 4×17cm 1,100円</p>	<p>◀ GHKUKRE 白 UKレンゲ 4×17cm 1,100円</p>	<p>◀ GKRUKRE 黒 UKレンゲ 4×17cm 1,100円</p>	
UK麺鉢			
<p>▲ GTAUKCB 立花 UK麺鉢 φ19×8.5cm 1,100cc 2,980円</p>	<p>▲ GSIUKCB 彩華 UK麺鉢 φ19×8.5cm 1,100cc 2,980円</p>	<p>▲ GAAUKCB 赤 UK麺鉢 φ19×8.5cm 1,100cc 2,980円</p>	<p>▲ GHKUKCB 白 UK麺鉢 φ19×8.5cm 1,100cc 2,980円</p>
<p>▲ GKRUKCB 黒 UK麺鉢 φ19×8.5cm 1,100cc 2,980円</p>			

食洗機OK / はがれにくい / いつまでも美しい



いつまでも輝く エバーゴールド®

テーブルに華を添える金彩、銀彩のうつわ。
特別なシーンを彩る上質な輝きで、華やぎのひとときを印象的に演出します。

E V E R

特許
取得済

G O L D

摩耗に強い!
耐摩耗
3倍

※従来比(当社製品)

アルカリ性
に強い!
耐アルカリ
18時間
異常なし

※試験方法
ASTMC556-88に準拠

エバーゴールド®について
こちらから動画をご覧ください。



豆鉢



▲ GKLKOKO
金彩ルリ 豆鉢
φ6×3cm 40cc 1,100円



▲ GGLKOKO
銀彩ルリ 豆鉢
φ6×3cm 40cc 1,100円



▲ GKKKOKO
金彩黒茶 豆鉢
φ6×3cm 40cc 1,100円



▲ GGKKOKO
銀彩黒茶 豆鉢
φ6×3cm 40cc 1,100円

ぶち重



▲ GKLPJ
金彩ルリ ぶち重
6×6×3.5cm 80cc 1,660円



▲ GGLPJ
銀彩ルリ ぶち重
6×6×3.5cm 80cc 1,660円



▲ GKKPJ
金彩黒茶 ぶち重
6×6×3.5cm 80cc 1,660円



▲ GGKPJ
銀彩黒茶 ぶち重
6×6×3.5cm 80cc 1,660円



エバーゴールドの麵鉢やレンゲもございます。
詳しくはお問い合わせください。



G型茶碗(小)



◀ KUKGKOS
金彩うろこ紋 黒
G型茶碗(小)
φ11.5×6cm 5,500円



◀ KURGKOS
金彩うろこ紋 赤
G型茶碗(小)
φ11.5×6cm 5,500円



◀ GUKGKOS
銀彩うろこ紋 黒
G型茶碗(小)
φ11.5×6cm 5,500円



◀ GURGKOS
銀彩うろこ紋 赤
G型茶碗(小)
φ11.5×6cm 5,500円

スタッキング



食洗機



乾燥機



オープン



(200℃以下)



電子レンジ

使用不可

たわみ鉢



▲ **KDAT33K**
金彩大文字 たわみ33鉢
φ10.5×3.5cm 130cc
820円



▲ **KDAT45K**
金彩大文字 たわみ45鉢
φ14.5×5cm 320cc
1,320円



▲ **GDAT33K**
銀彩大文字 たわみ33鉢
φ10.5×3.5cm 130cc
820円



▲ **GDAT45K**
銀彩大文字 たわみ45鉢
φ14.5×5cm 320cc
1,320円

ゆらぎ皿



▲ **KDAYU40**
金彩大文字 ゆらぎ40皿
φ13.5×2.5cm **760円**



▲ **KDAYU50**
金彩大文字 ゆらぎ50皿
φ16.5×2.5cm **1,060円**



▲ **KDAYU70**
金彩大文字 ゆらぎ70皿
φ21.5×3.5cm **1,820円**



▲ **GDAYU40**
銀彩大文字 ゆらぎ40皿
φ13.5×2.5cm **760円**



▲ **GDAYU50**
銀彩大文字 ゆらぎ50皿
φ16.5×2.5cm **1,060円**



▲ **GDAYU70**
銀彩大文字 ゆらぎ70皿
φ21.5×3.5cm **1,820円**

コーヒー碗皿



▲ **GKSLC**
金彩スノー ロマンズ碗
11×8×7cm 200cc
1,940円



▲ **GGSLC**
銀彩スノー ロマンズ碗
11×8×7cm 200cc
1,940円



▲ **GKIMRC**
金彩 MRコーヒー碗
12.5×9.5×6cm 210cc
1,660円



▲ **GGIMRC**
銀彩 MRコーヒー碗
12.5×9.5×6cm 210cc
1,660円

▲ **GKSLS**
金彩スノー ロマンズ受皿
φ15×2cm **1,380円**

▲ **GGSLS**
銀彩スノー ロマンズ受皿
φ15×2cm **1,380円**

▲ **GKIMRCS**
金彩 MRコーヒー受皿
φ15.5×2cm **1,100円**

▲ **GGIMRCS**
銀彩 MRコーヒー受皿
φ15.5×2cm **1,100円**

- スタッキング
- 食洗機
- 乾燥機
- オープン
- (200℃以下)
- 電子レンジ
使用不可

Information

Made in JAPANのこだわり



当カタログに掲載されている商品は、すべて日本製です。

豊かな自然に囲まれた岐阜県土岐市。ここから伝統と革新を融合した美濃焼が生まれています。

Made in JAPANのこだわりは、「安心・安全・高品質」であること。

土選びから釉薬、焼成に至るまで、日本製のこだわりが息づいています。

商品についてのご案内

陶磁器のサイズや色について

一般的に陶磁器のサイズは、生産工程や焼成温度の変化、原型・元型の摩擦などによって多少の変化が生じます。このような原因により、多少の寸法の違いはご了承ください。また、印刷物のため、実際の色と幾分異なる事がありますので、ご了承ください。

商品が在庫切れの際は

掲載商品につきましては、万全の態勢を整え、品揃えておりますが、諸事情により、また特定商品にご注文が集中した場合、在庫切れという不測の事態を招きかねません。その節は何卒ご了承ください。

仕様について

製品改良により、一部商品仕様を予告無く変更する事があります。

イングレース絵付けを承ります

名入れ・フチ巻きにご活用ください

イングレースとは、完成品の上にシルク印刷をしたデザイン転写紙を貼り、1,150～1,250℃で焼くことで、釉薬の中に絵具を溶け込ませて発色させる方法です。そのため、絵柄の退色やはがれの心配がなく、仕上がりの美しさを長く保ちます。また、食品や洗剤に含まれる酸やアルカリの影響も受けません。詳しくはお問い合わせください。

釉	絵具
素地	

高温焼成
(1,150～1,250℃)で絵具
が完全に浸透(シンクイン)



〈絵付け例〉